



Illustration copyright © by Karnt Thassanaphak

สนับสนุนการจัดพิมพ์โดย

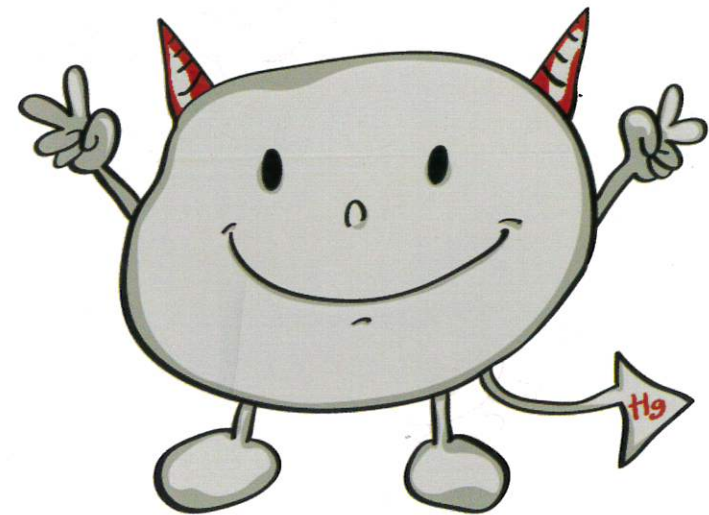
สถาบันวิจัยระบบสาธารณสุข ภายใต้โครงการวิจัย เรื่อง

“การใช้ฐานข้อมูลเฝ้าระวังผลกระทบต่อสุขภาพโดยชุมชน

ในการสื่อสารความเสี่ยงเพื่อปกป้องกลุ่มเปราะบางจากมลพิษข้ามแดน

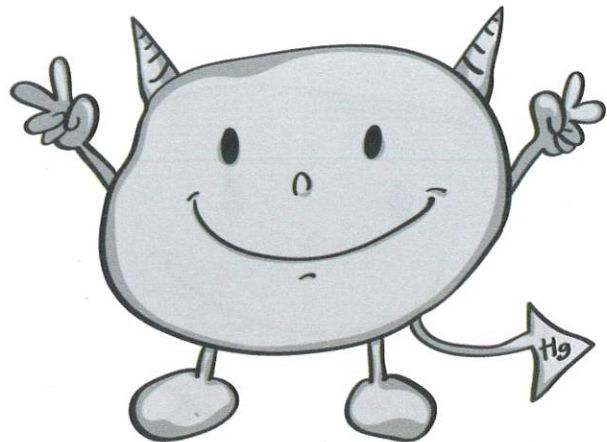
กรณี โรงไฟฟ้าถ่านหินหงสา สปป.ลาว

“สวัสดี เราชื่อปรอท”

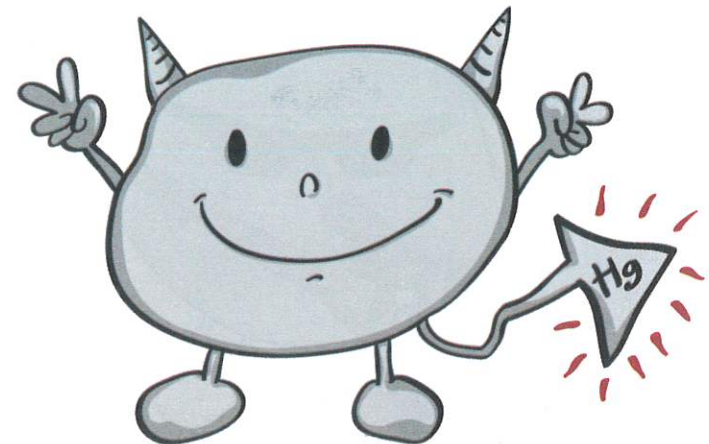


Hello...my name is Mercury.

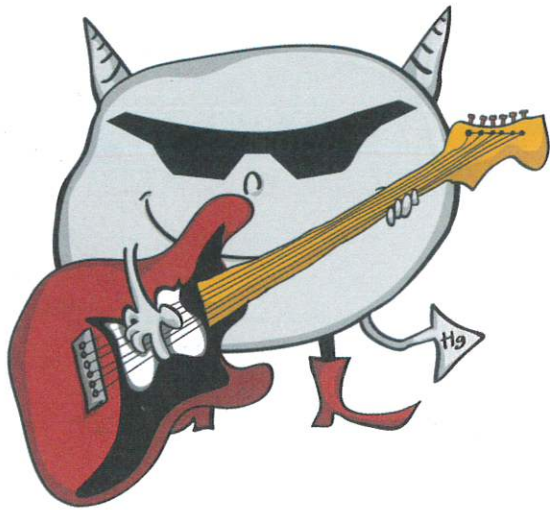
ชื่อภาษาอังกฤษเราคือ  
“เมอร์คิวรี” (mercury)



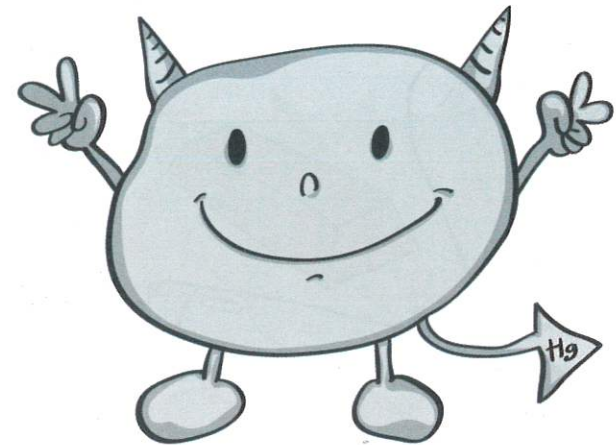
สัญลักษณ์ทางเคมี  
ของเราคือ Hg



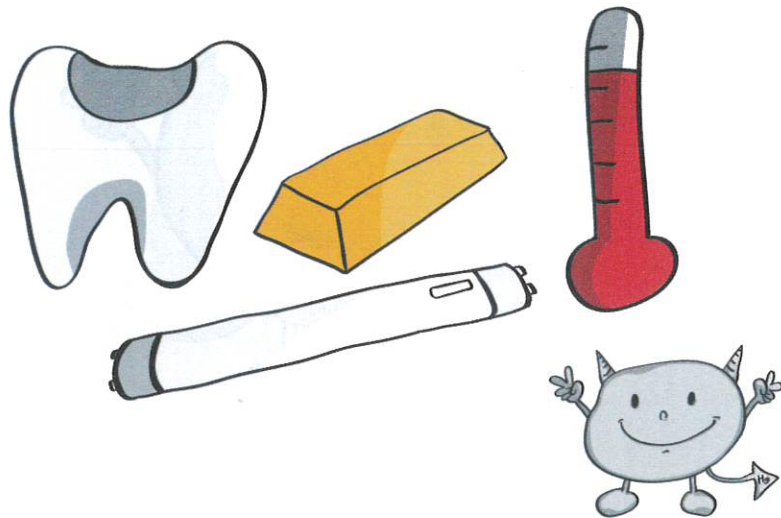
เราเป็น “โลหะหนัก”  
หรือ “Heavy Metal”



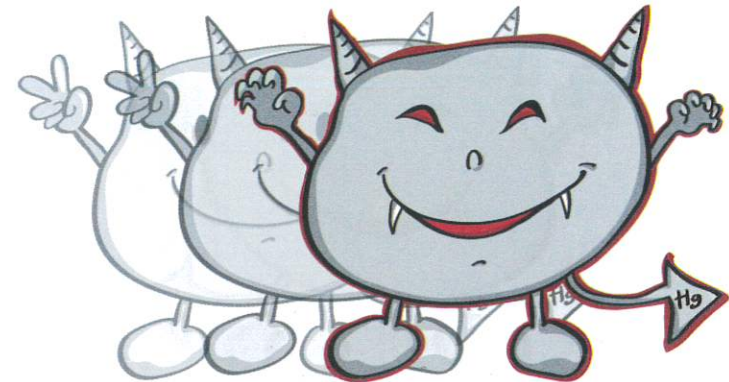
แต่เราก็ระเหยง่ายมากกกกก



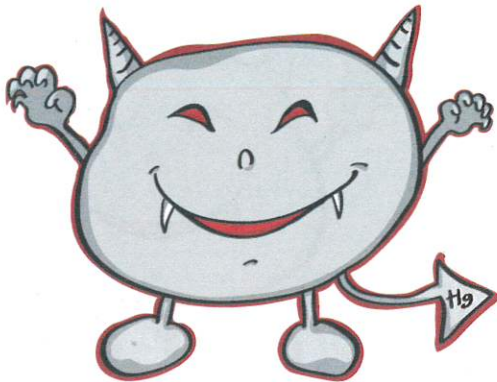
มนุษย์ใช้ประโยชน์จากเราหลายอย่างนะ  
เช่น ใสในเทอร์โมมิเตอร์ หลอดไฟ/ลู่ออเรสเซนต์  
ไข่อุดฟัน ใช้ในการสกัดทองคำ



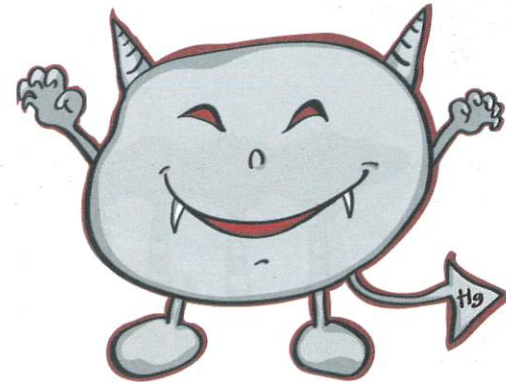
แต่ -- จริงๆ แล้ว  
**เรามีพิษ**  
และเป็นอันตรายต่อมนุษย์มากนะ



โดยเฉพาะ พวกเราที่เป็น  
“ปรอทเมทิล”  
หรือ “เมทิลเมอร์คิวรี”



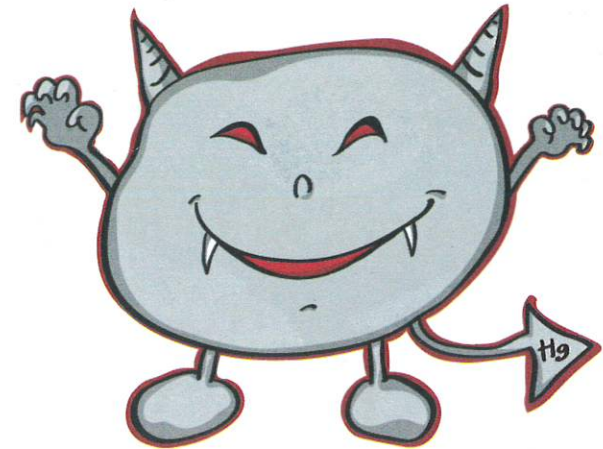
แล้วพวกเข้าไปในร่างกายคนได้ไหมนะเหรอ?  
ส่วนใหญ่ก็มาจาก  
ฝีมือของพวกเธอเองนั่นแหละ



โรงไฟฟ้าถ่านหิน  
หม้อน้ำในอุตสาหกรรมที่ใช้ถ่านหิน  
การถลุงแร่ อบแร่ เตาเผาขยะ โรงงานผลิตปูนซีเมนต์



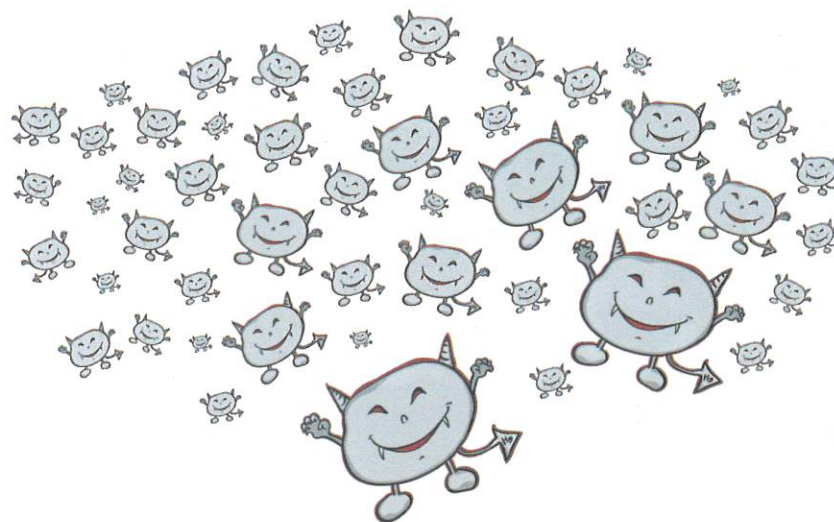
ไอ้ยัยยัย เยอะ



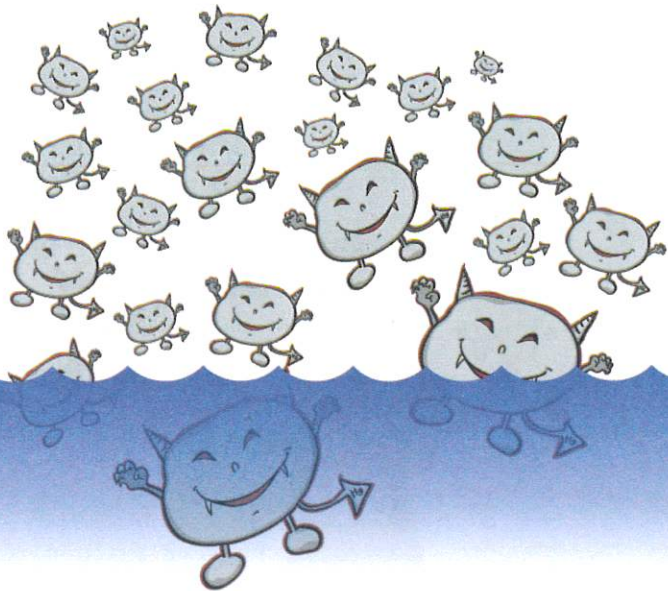
พวกเธอช่วยปลดปล่อย  
ให้พวกเราออกมาเที่ยวในโลกมนุษย์อย่างเสรี



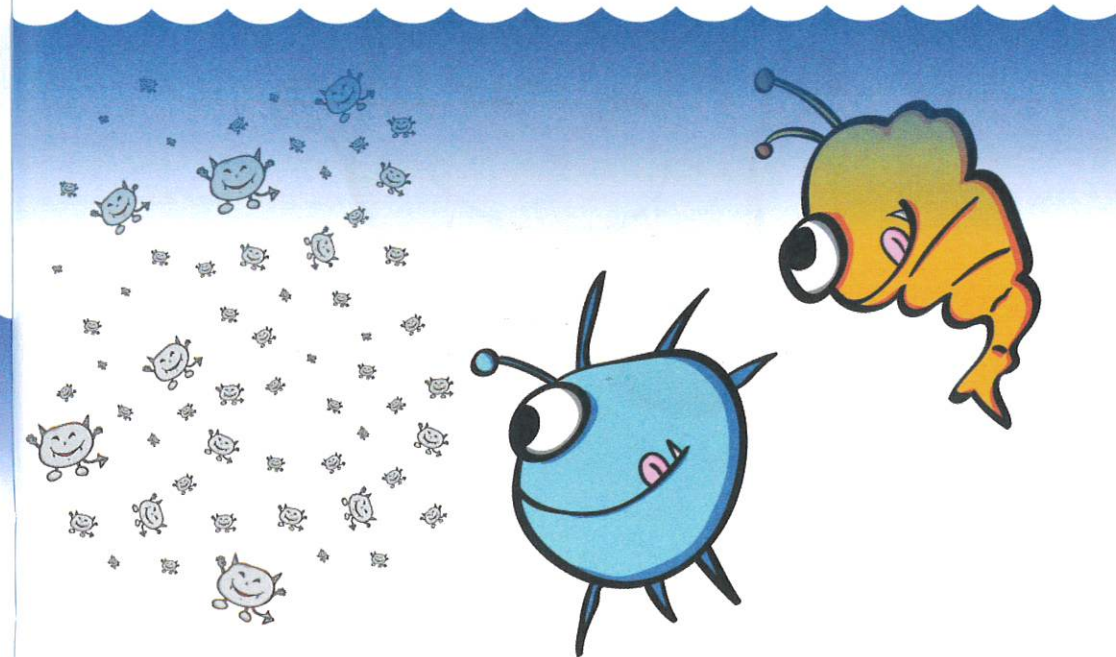
สารประกอบปรอทถูกปลดปล่อย  
ให้ออกมาลอยตัวเฉื่อยอยู่ในอากาศ



เมื่อตกลงมาสู่น้ำ หรือดิน

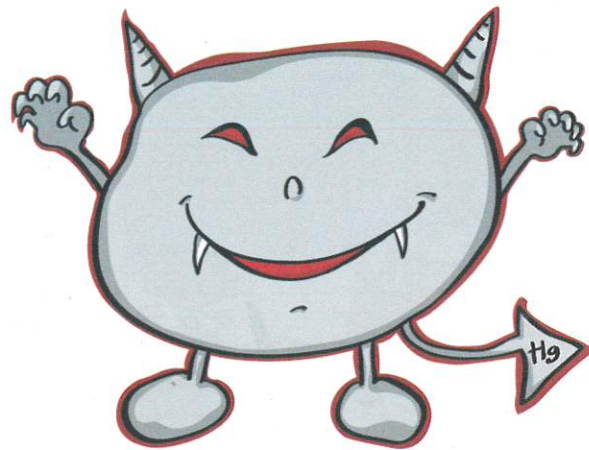


ก็จะถูกย่อยสลายจากสิ่งมีชีวิตขนาดเล็ก  
เช่น แบคทีเรีย แพลวตอน

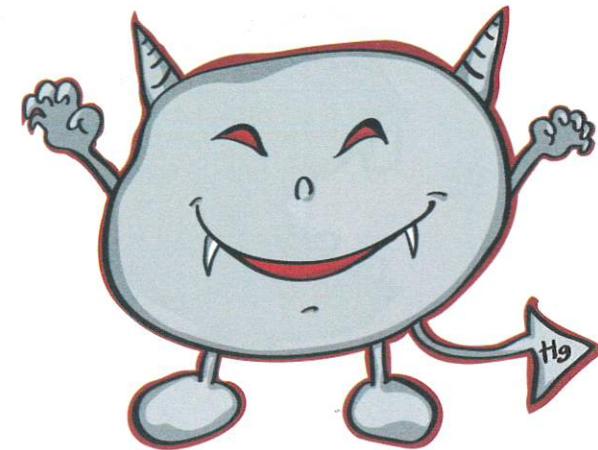




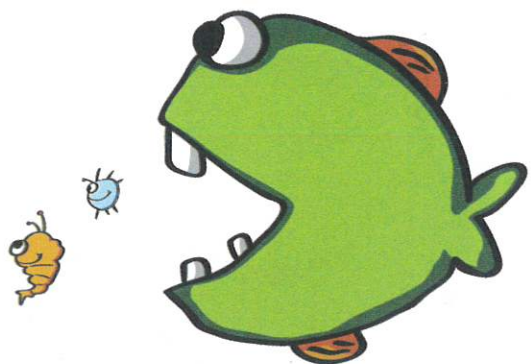
กลายเป็น  
“ปรอทเมทิล”  
ที่อันตรายที่สุดสำหรับร่างกายมนุษย์นะแหละ



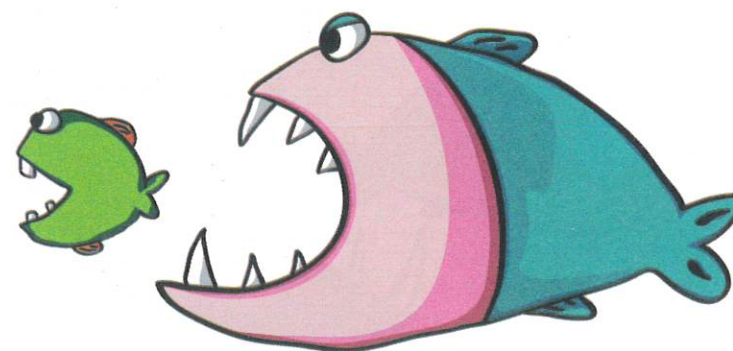
ที่นี้ “ปรอทเมทิล”  
ก็จะเข้าไปเกี่ยวข้องกับห่วงโซ่อาหาร  
ไปหาพวกเธอ



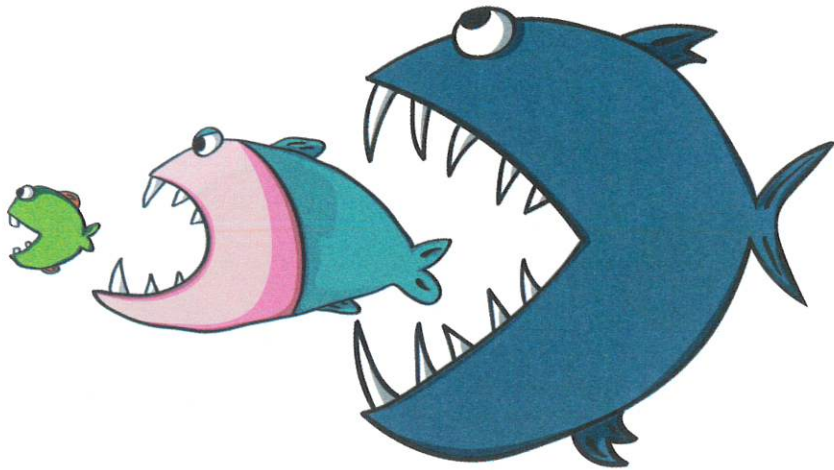
จากการที่ปลากินแพลงตอน  
เราก็จะเข้าไปอยู่ในปลาเล็กปลาน้อย



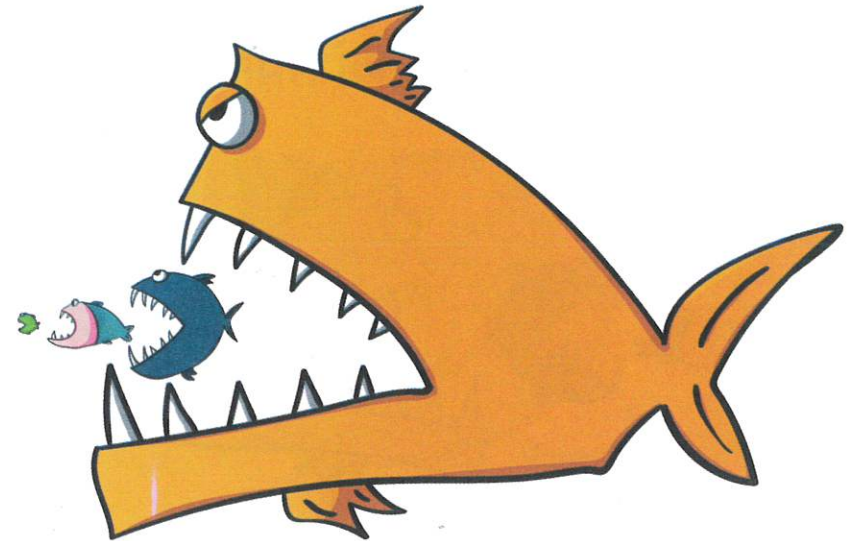
ปลาใหญ่กินปลาเล็ก  
เราก็ไปสะสมอยู่ในปลาใหญ่



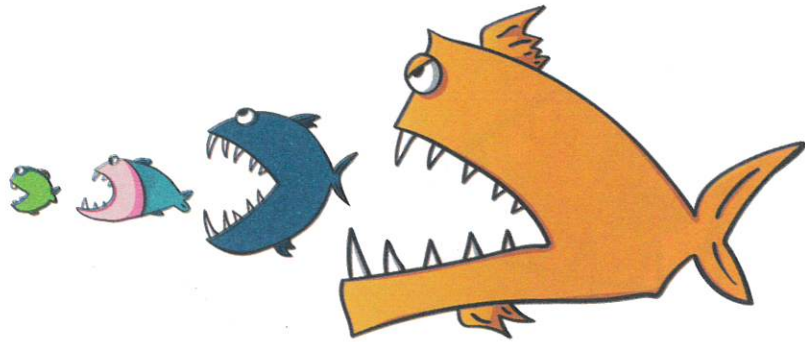
ก่อนจะไปสู่ปลาใหญ่มากกว่า



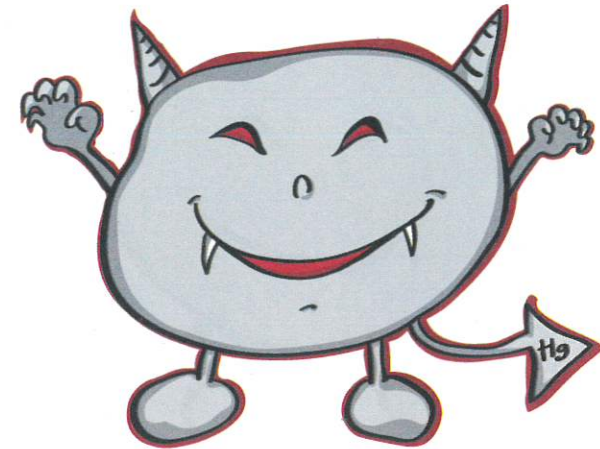
หรือปลาใหญ่มากกกกกกกกกก  
(เฮ้ยย มากไปละะๆ ><" )



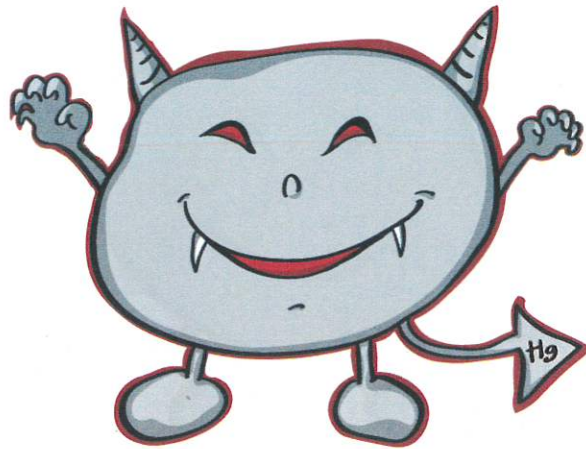
โดยระหว่างนี้ เราก็สะสมตัวมากขึ้นๆ  
จากการที่ปลาพวกนี้กินกัน  
ซึ่งก็คือกินเราเข้าไปด้วยนะแหละ



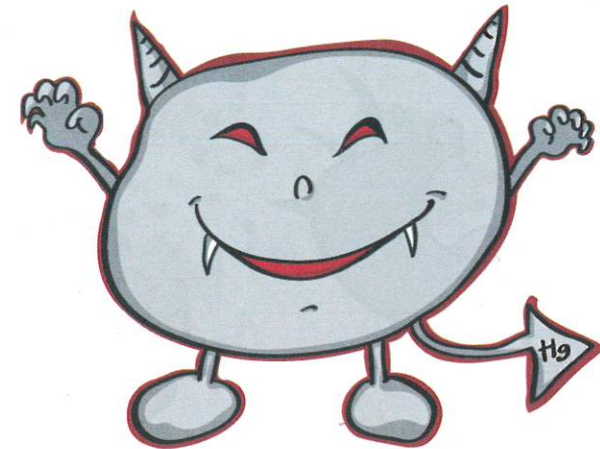
ทีนี้ล่ะ หีหี  
เราก็ไปตีมนุษย์ หรืออะไรก็ตามที่กินปลา  
ได้อย่างง่ายดาย



และแบบ “เข้มนั่น” ด้วย



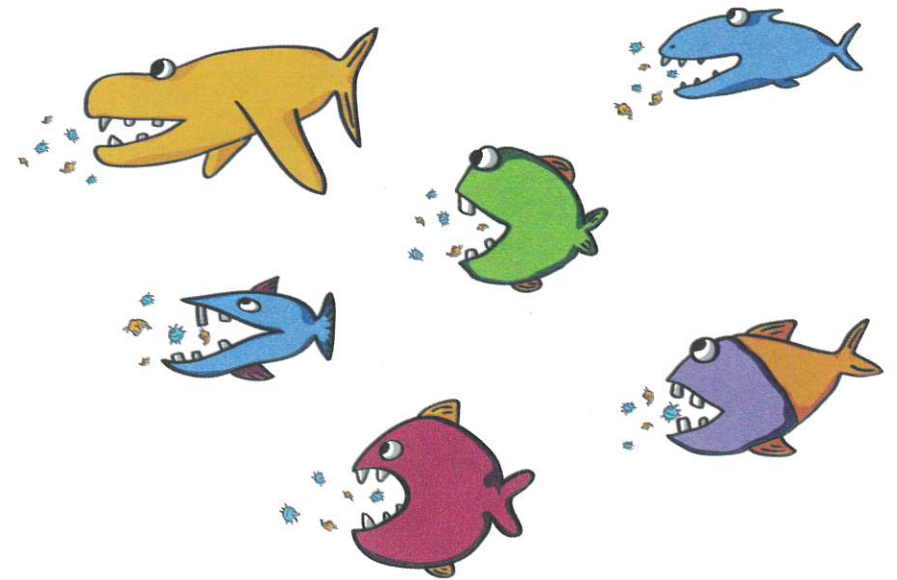
ทำไมถึงเข้มนั่น ?? ลองนึกภาพนะ



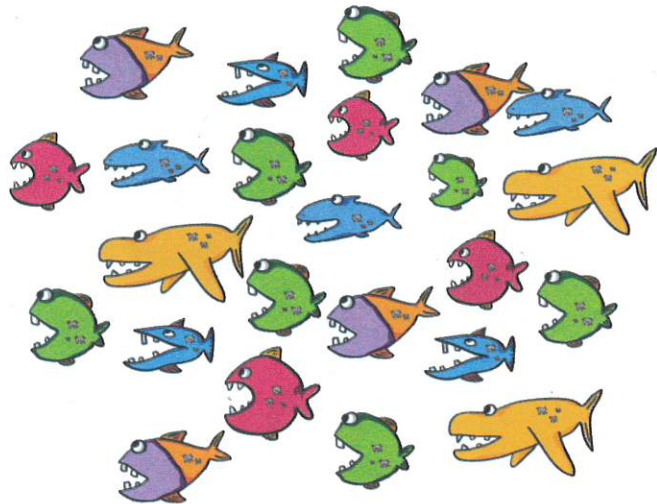
จากที่เราตกลงไปในน้ำ  
แพลงตอนกินเรา



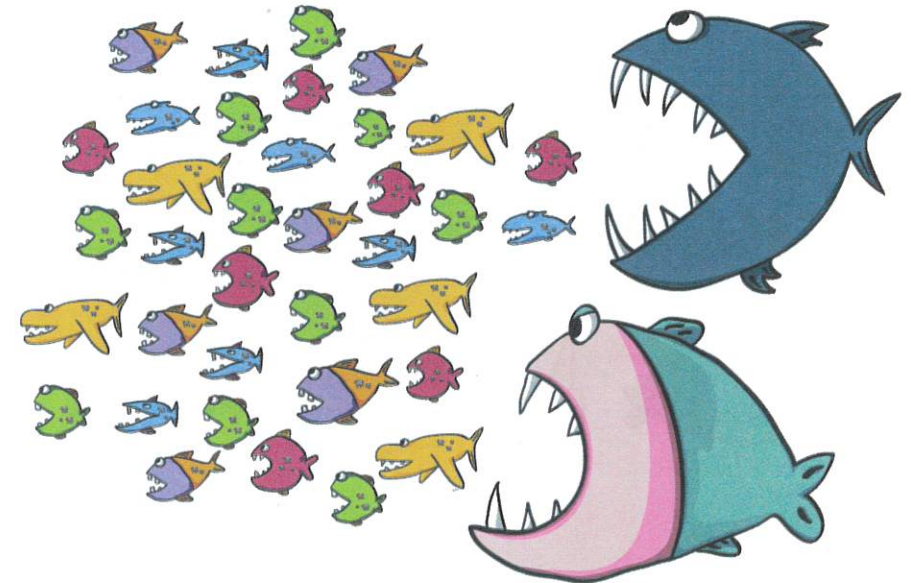
สมมุติว่า  
ปลาเล็กหนึ่งตัวกินแพลงตอนวันละห้าหกตัว



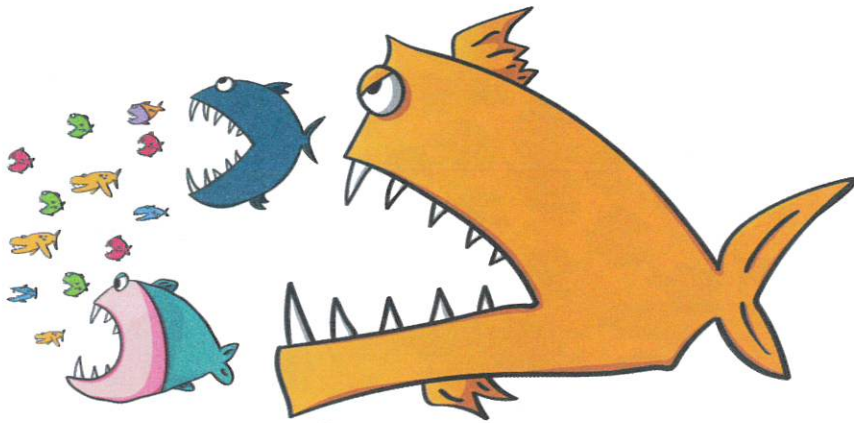
ปลาเล็กๆ พวกนี้  
ก็ค่อยๆ รับประทานอาหารเข้าไปอยู่ด้วย  
มากบ้างน้อยบ้าง



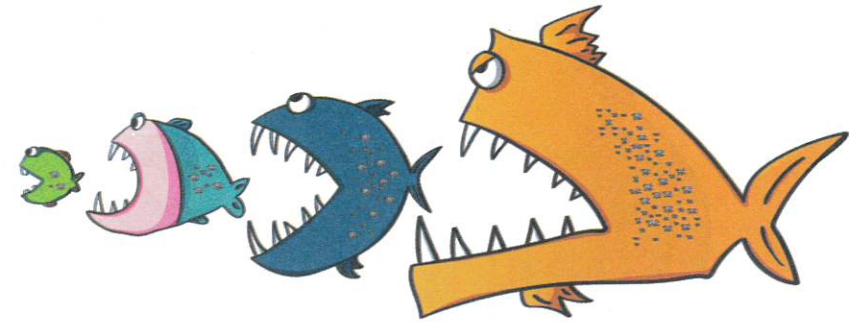
ผ่านไปหลายๆ วัน  
ก็มีพวกปลาใหญ่มากินปลาเล็กพวกนี้



พ่่านไปอีกหลายๆ วัน  
ปลาใหญ่กว่าก็มากิน...



ปลากินปลาๆๆๆๆๆๆๆๆๆๆๆๆ  
เราก็ค่อยๆ สะสมตัวเพิ่มขึ้นๆ  
ทุกวันๆ





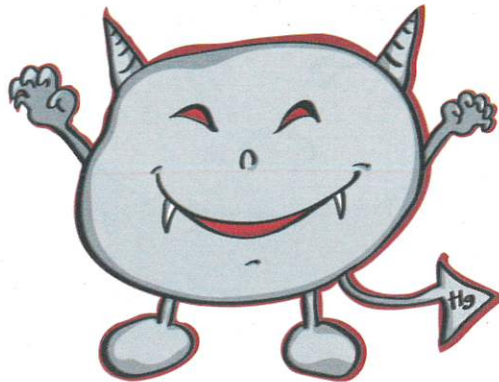
พอสัตว์อื่นๆ มากินปลาพวกนี้



คนมากินปลาพวกนี้



ก็เลยได้กินเราเข้าไปแบบเข้มข้น



ทั้งที่ ตอนอยู่ในน้ำที่แรก  
เราอาจจะไม่ได้เข้มข้นอะไร

จนบางที.. ถ้าไปตรวจน้ำที่พวกปลาอยู่  
ก็อาจหาเราแทบไม่เจอ

